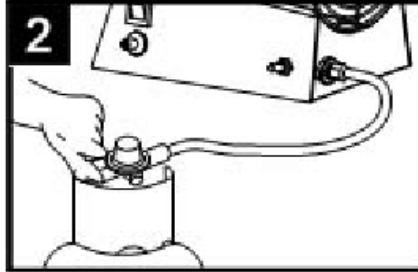
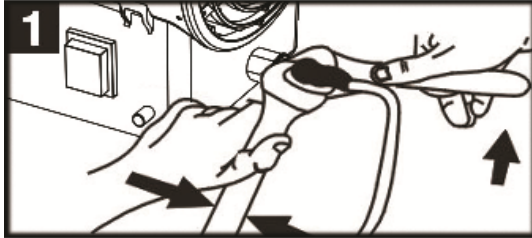


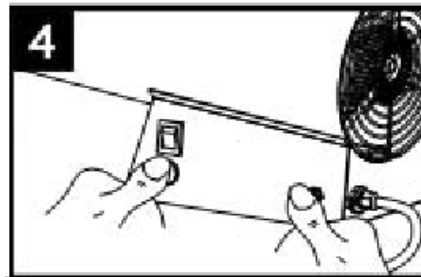
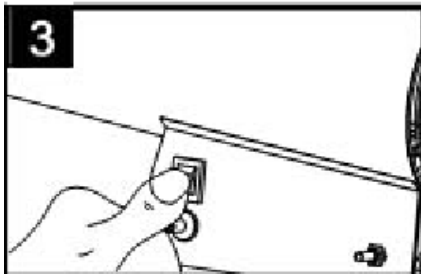
## INSTRUCTIES VOOR GEBRUIK

Gebruik de kachel alleen in goed geventileerde ruimtes. Koolmonoxide is dodelijk. Zorg voor voldoende ventilatieopeningen. (zie instructieboekje). Lees en begrijp alle instructies en waarschuwingen op de waarschuwingssticker en uit het instructieboekje en controleer de kachel op gebreken.

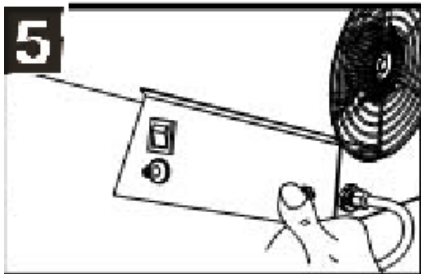
### HET STARTEN VAN DE KACHEL



1. – Monteer de gasslang stevig aan de drukregelaar (let op: linkse schroefdraad).  
– Monteer de gasslang stevig op de kachel (let op: linkse schroefdraad).  
– Monteer de gasslang stevig op de kachel
2. Draai de afsluiter van de gasfles open en controleer alle verbindingen op gaslekkage (zie instructieboekje). Indien geen gaslekkage: ga verder met punt 3.



3. Steek de stekker in een geaard stopcontact en druk de schakelaar in positie 1, als ventilator onbelemmerd draait ga verder met punt 4.
4. Houdt de gasklep ingedrukt en tegelijk herhaaldelijk de ontstekingsknop in totdat de kachel brandt



5. Als de kachel brandt de gasklep nog 15 seconden Ingedrukt houden.

### HET UITSCHAKELLEN VAN DE KACHEL

- 1) Draai de afsluiter van de gasfles dicht.
- 2) Wacht 60 seconden en zet de schakelaar in positie 0.
- 3) Haal de stekker uit het stopcontact.

NL

## **INSTRUCTIES VOOR GEBRUIK**

Gebruik de kachel alleen in goed geventileerde ruimtes. Koolmonoxide is dodelijk. Zorg voor voldoende ventilatieopeningen.(zie instructieboekje). Lees en begrijp alle instructies en waarschuwingen op de waarschuwingssticker en uit het instructieboekje en controleer de kachel op gebreken.

## **HET STARTEN VAN DE KACHEL**

1. – Monteer de gaslang stevig aan de drukregelaar  
(let op: linkse schroefdraad).  
– Monteer de gaslang stevig op de kachel  
(let op: linkse schroefdraad).  
– Monteer de gaslang stevig op de kachel
2. Draai de afsluiter van de gasfles open en controleer alle verbindingen op gaslekkage (zie instructieboekje). Indien geen gaslekkage: ga verder met punt 3.
3. Steek de stekker in een geaard stopcontact en druk de schakelaar in positie 1, als ventilator onbelemmerd draait ga verder met punt 4.
4. Houdt de gasklep ingedrukt en tegelijk herhaaldelijk de ontstekingsknop in totdat de kachel brandt
5. Als de kachel brandt de gasklep nog 15 seconden Ingedrukt houden.

## **HET UITSCHAKELEN VAN DE KACHEL**

- 1) Draai de afsluiter van de gasfles dicht.
- 2) Wacht 60 seconden en zet de schakelaar in positie 0.
- 3) Haal de stekker uit het stopcontact.

## **DU**

### **ANWEISUNGEN VOR DER NUTZUNG**

Verwenden Sie den Heizer nur in gut belüfteten Räumen. Kohlenmonoxid ist tödlich. Sorgen Sie für ausreichend Lüftungsöffnungen (Siehe Bedienungsanleitung). Sorgen Sie dafür, alle Anleitungen und Warnungen auf diesem Aufkleber und in der Bedienungsanleitung zu lesen und zu verstehen, und kontrollieren Sie den Heizer im Hinblick auf Mängel.

### **DAS STARTEN DER HEIZKANONE**

1. - Den Gasschlauch stabil auf den Druckregler montieren (Achtung: Linksgewinde!)
  - Den Gasschlauch stabil auf den Heizer montieren (Achtung: Linksgewinde!)
  - Den Druckregler stabil auf die Gasflasche montieren.
  
2. Öffnen Sie den Verschluss der Gasflasche und überprüfen Sie alle Verbindungsstellen im Hinblick auf Gas Lecks (siehe Bedienungsanleitung). Wenn kein Gas Leck vorliegt, bei Punkt 3 fortfahren
  
3. Den Stecker in eine geerdete Steckdose stecken und den Schalter in Position 1 drücken, wenn der Lüfter ungehindert rotiert, bei Punkt 4 fortfahren.
  
4. Den Gasklappenknopf eingedrückt halten und gleichzeitig mehrmals auf den Zündknopf drücken, bis der Heizer brennt.
  
5. Wenn der Heizer brennt, den Gasklappenknopf noch 15 Sekunden eingedrückt halten.

### **AUSSCHALTEN DES HEIZERS**

- 1) Schließen Sie den Verschluss der Gasflasche.
- 2) Warten Sie 60 Sekunden und Schalten Sie den Schalter in Position 0.
- 3) Ziehen Sie den Stecker aus der Steckdose.

## **FR**

### **MODE D'EMPLOI**

Utilisez l'appareil seulement dans des espaces bien ventilés. Le monoxyde de carbone peut entraîner la mort. Veillez des ouvertures de ventilation suffisante (voir le manual d'utilisation. Lisez toutes les instructions et mises en garde figurant dans la notice d'instructions et sur l'autocollant apposé sur l'appareil. Contrôlez l'appareil pour détecter les défauts.

### **DÉMARRAGE DU POÊLE**

1. – Montez le tuyau de gaz fermement sur le régulateur de pression (note: fil gauche).  
– Montez le tuyau de gaz fermement sur le poêle (note: fil gauche).  
– Assemblez le régulateur de pression solidement sur la bouteille de gaz.
  
2. Ouvrir la vanne de la bouteille de gaz et vérifier toutes les connexions sur les fuites de gaz (voir le manual d'utilisation).  
Si aucune fuite de gaz: passer au point 3.
  
3. Branchez une prise mise à la prise de courant reliée à la terre et appuyez sur l'interrupteur en position 1, si le ventilateur tourne sans obstruction, passez au point 4.
  
4. Maintenez le clapet à gaz enfoncé et appuyez plusieurs fois sur le bouton d'allumage jusqu'à le poêle soit allumé.
  
5. Lorsque le poêle est allumé, maintenez le clapet à gaz enfoncé pendant 15 secondes.

### **ÉTEINDRE LE POÊLE**

- 1) Fermez la vanne de la bouteille de gaz.
- 2) attendez 60 secondes et réglez l'interrupteur sur la position O
- 3) Débranchez le cordon d'alimentation de la prise murale.