

Wall heater 2025 PTC

Quick Guide Installation



Model: Wall heater 2025 PTC

Date: 04/11/2025
Version: v1.0

EUROM[®]

POWERFUL PRODUCTS SINCE 1974



NL - www.eurom.nl/handleidingen
EN - www.eurom.nl/en/manuals
DE - www.eurom.nl/de/anleitungen
FR - www.eurom.nl/fr/manuels

Model:

Product code:

Wall heater 2025 PTC

342796

NL - Verplichte waarschuwingen

Lees de volledige gebruiksinstructies voordat u het apparaat gebruikt (en installeert). Controleer uw nieuwe apparaat (en de kabel en stekker) op zichtbare schade voordat u deze gebruikt. Gebruik een beschadigd apparaat nooit en breng deze terug naar de leverancier voor een vervangend exemplaar. Onjuist gebruik of een incorrecte installatie kan leiden tot elektrische schokken en/of brandgevaar.



WAARSCHUWING

Dek de verwarmer niet af om oververhitting te voorkomen.



WAARSCHUWING

Gebruik deze verwarmer niet in kleine ruimten als deze worden bewoond door personen die de ruimte niet zelfstandig kunnen verlaten, tenzij er voortdurend toezicht is.



LET OP

Sommige productonderdelen kunnen erg heet worden en brandwonden veroorzaken. Let goed op wanneer er kinderen of kwetsbare personen in de buurt van het apparaat zijn.

- Kinderen van drie jaar of jonger mogen niet zonder toezicht bij het apparaat in de buurt komen.
- Kinderen tussen de drie en acht jaar oud mogen het apparaat alleen in- of uitschakelen als het op de beoogde locatie en in de normale werkingspositie is geïnstalleerd. Zij mogen het apparaat alleen onder toezicht gebruiken of nadat hen is geleerd hoe het apparaat veilig wordt gebruikt en wat de bijbehorende risico's zijn. Kinderen tussen de drie en acht jaar oud mogen het apparaat niet op het stopcontact aansluiten, instellen, schoonmaken of onderhouden.
- Dit apparaat mag worden gebruikt door kinderen vanaf 8 jaar en door personen met een fysieke, zintuiglijke of mentale beperking, of met gebrek aan ervaring en kennis. Zij mogen het apparaat alleen onder toezicht gebruiken of nadat hen is geleerd hoe het apparaat veilig wordt gebruikt en wat de bijbehorende risico's zijn.
- Kinderen mogen niet met het apparaat spelen.
- Kinderen mogen het product niet zonder toezicht reinigen en onderhouden.
- De verwarming mag niet direct onder een stopcontact worden geplaatst.
- Als de stroomkabel beschadigd is, moet deze worden vervangen door de fabrikant, de servicemedewerker of iemand met vergelijkbare kwalificaties om gevaar te voorkomen.
- Installeer/gebruik dit apparaat niet in de buurt van of gericht op meubels, gordijnen, papier, kleren, beddengoed, handdoeken of andere brandbare materialen. Houd een afstand van minstens 1 meter van het apparaat!
- Verwarming moet minstens 1,8 meter boven de vloer worden geïnstalleerd.

- De verwarming moet zo worden geplaatst dat schakelaars en andere bedieningselementen niet kunnen worden aangeraakt door een persoon in een bad of onder een douche.
- Dit apparaat is niet geschikt voor gebruik in vochtige ruimten zoals badkamers, washokken enz.

Het apparaat is uitgerust met een beveiliging tegen oververhitting. In geval van interne oververhitting wordt de verwarming meteen uitgeschakeld. Schakel het apparaat uit, trek de stekker uit het stopcontact, verwijder de bron van oververhitting en laat het apparaat afkoelen. Daarna kunt u het weer gebruiken als voorheen. Gebruik het apparaat niet als de bron van de oververhitting niet kan worden gevonden of als het probleem aanhoudt. Neem in dat geval altijd contact op met uw leverancier.

EN - Mandatory warnings

Read the user instructions carefully and completely before using (and installing) this appliance. Before use, check your new appliance (including cable and plug) for any visible damage. Never use a damaged appliance but take it back to the supplier for a replacement. In the event of incorrect usage or installation, there is a risk of electric shocks and/or a fire hazard.



WARNING

In order to avoid overheating, do not cover the heater.



WARNING

Do not use this heater in small rooms when they are occupied by persons not capable of leaving the room on their own, unless constant supervision is provided.



CAUTION

Some parts of this product can become very hot and cause burns. Particular attention has to be given where children and vulnerable people are present.

- Children of less than 3 years should be kept away unless continuously supervised.
- Children aged from 3 years and less than 8 years shall only switch on/off the appliance provided that it has been placed or installed in its intended normal operating position and they have been given supervision or instruction concerning use of the appliance in a safe way and understand the hazards involved. Children aged from 3 years and less than 8 years shall not plug in, regulate and clean the appliance or perform user maintenance.
- This appliance can be used by children aged from 8 years and above and persons with reduced physical, sensory or mental capabilities or lack of experience and knowledge if they have been given supervision or instruction concerning use of the appliance in a safe way and understand the hazards involved.
- Children shall not play with appliance.
- Cleaning and user maintenance shall not be made by children without supervision.
- Heater must not be located immediately below a socket-outlet.

- If the supply cord is damaged, it must be replaced by manufacturer, its service agent or similarly qualified persons in order to avoid a hazard.
- Do not install / use this appliance nearby or facing furniture, curtains, paper, clothing, bedding, towels or other flammable materials. Keep at least 1 meter from appliance!
- Heater must be installed at least 1.8 m above the floor.
- Heater is to be installed so that switches and other controls cannot be touched by a person in the bath or shower.
- This device is not suitable for use in damp spaces such as bathrooms, wash rooms etc.

The appliance is equipped with an overheating protection, which switches it off automatically in case of internal overheating. Switch the device off, unplug the power plug, remove the source of overheating, let it cool down and use as normal. Do not use the device if the source of overheating cannot be traced or if the problem persists, but always contact your supplier.

DE - Zwingend erforderliche Warnungen

Lesen Sie die Benutzeranleitung vor der Verwendung (und Installation) dieses Geräts sorgfältig und vollständig durch. Überprüfen Sie Ihr neues Gerät (einschließlich Kabel und Stecker) vor der Verwendung auf sichtbare Schäden. Verwenden Sie niemals ein beschädigtes Gerät, sondern bringen Sie es zum Lieferanten zurück und lassen Sie es austauschen. Bei unsachgemäßer Verwendung oder Installation besteht die Gefahr von Stromschlägen und/oder Brandgefahr.



WARNUNG

Decken Sie die Heizung nicht ab, um eine Überhitzung zu vermeiden.



WARNUNG

Verwenden Sie diese Heizung nicht in kleinen Räumen, wenn sie von Personen bewohnt werden, die den Raum nicht alleine verlassen können, es sei denn, eine konstante Überwachung kann gewährleistet werden.



VORSICHT

Einige Teile dieses Produkts können sehr heiß werden und Verbrennungen verursachen. Besondere Aufmerksamkeit ist geboten, wenn Kinder oder andere schutzbedürftige Personen anwesend sind.

- Kinder unter 3 Jahren sollten vom Gerät ferngehalten werden, es sei denn, sie werden ständig beaufsichtigt.
- Kinder im Alter zwischen 3 Jahren und 8 Jahren dürfen das Gerät nur ein- oder ausschalten, wenn es in seiner vorgesehenen normalen Betriebsposition aufgestellt oder installiert wurde und sie beaufsichtigt sind oder bezüglich der sicheren Verwendung des Geräts unterwiesen wurden und die damit verbundenen Gefahren verstehen. Kinder im Alter zwischen 3 Jahren und 8 Jahren dürfen das Gerät nicht anschließen, einstellen/regeln und reinigen oder Benutzerwartungen durchführen.
- Dieses Gerät kann von Kindern ab 8 Jahren und Personen mit eingeschränkten körperlichen, sensorischen oder geistigen Fähigkeiten oder Mangel an Erfahrung und Wissen verwendet

werden, wenn sie beaufsichtigt oder bezüglich der sicheren Verwendung des Geräts unterwiesen wurden und die bestehenden Gefahren verstehen.

- Kinder dürfen nicht mit dem Gerät spielen.
- Reinigung und Benutzerwartung dürfen nicht von Kindern ohne Aufsicht durchgeführt werden.
- Die Heizung darf nicht unmittelbar unter einer Steckdose positioniert werden.
- Wenn das Netzanschlusskabel beschädigt ist, muss es vom Hersteller, seinem Kundendienst oder einer ähnlich qualifizierten Person ersetzt werden, um Gefahren zu vermeiden
- Installieren oder verwenden Sie dieses Gerät nicht in der Nähe oder in direkter Ausrichtung auf Möbel, Vorhänge, Papier, Kleidung, Bettwäsche, Handtücher oder andere brennbare Materialien. Halten Sie mindestens 1 Meter Abstand zum Gerät!
- Heizung muss mindestens 1,8 Meter über dem Boden installiert werden.
- Die Heizung ist so zu installieren, dass Schalter und andere Bedienelemente nicht von einer Person berührt werden können, die sich in der Badewanne oder unter der Dusche befindet.
- Dieses Gerät ist nicht für den Einsatz in feuchten Räumen wie Badezimmern, Waschräumen usw. geeignet.

Das Gerät ist mit einem Überhitzungsschutz ausgestattet, der es bei interner Überhitzung automatisch ausschaltet. Schalten Sie das Gerät aus, ziehen Sie den Netzstecker, entfernen Sie die Überhitzungsquelle, lassen Sie es abkühlen und verwenden Sie es wie gewohnt. Verwenden Sie das Gerät nicht, wenn die Überhitzungsquelle nicht zurückverfolgt werden kann oder wenn das Problem weiterhin besteht. Wenden Sie sich in diesem Fall immer an Ihren Lieferanten.

FR - Avertissements obligatoires

Lisez attentivement et intégralement le mode d'emploi avant d'utiliser (et d'installer) ce dispositif. Vérifiez avant toute utilisation si votre nouveau dispositif (y compris le câble et la fiche) présente des dommages visibles. N'utilisez jamais un dispositif endommagé. Remettez-le plutôt au fournisseur pour qu'il vous le remplace. Une utilisation ou une installation incorrectes présentent un risque de choc électrique et/ou d'incendie.



AVERTISSEMENT

Afin d'éviter une surchauffe, ne couvrez pas le chauffage.



AVERTISSEMENT

N'utilisez pas ce chauffage dans de petites pièces si celles-ci sont occupées par des personnes qui ne peuvent quitter la pièce par leurs propres moyens, sauf si une surveillance constante est assurée.



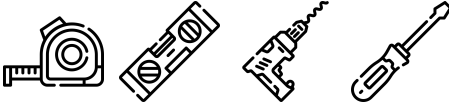
PRUDENCE

Certaines parties de ce produit peuvent devenir très chaudes et provoquer des brûlures. Une attention particulière doit être portée en présence d'enfants et de personnes vulnérables.

- Les enfants de moins de 3 ans doivent être tenus à l'écart, sauf s'ils sont surveillés en permanence.
- Les enfants âgés de 3 ans ou plus et de moins de 8 ans ne peuvent allumer/éteindre le dispositif que si celui-ci a été placé ou installé dans sa position de fonctionnement normale prévue, qu'ils font l'objet d'une surveillance ou qu'ils ont reçu des instructions concernant l'utilisation du dispositif en toute sécurité et qu'ils comprennent les risques encourus. Les enfants âgés de 3 ans ou plus et de moins de 8 ans ne sont pas autorisés à brancher, régler et nettoyer le dispositif ou effectuer l'entretien.
- Ce dispositif peut être utilisé par des enfants à partir de 8 ans et des personnes ayant des capacités physiques, sensorielles ou mentales réduites ou un manque d'expérience et de connaissances à condition qu'ils fassent l'objet d'une surveillance ou qu'ils aient reçu des instructions concernant l'utilisation du dispositif en toute sécurité et qu'ils comprennent les risques encourus.
- Les enfants ne doivent pas jouer avec le dispositif.
- Le nettoyage et l'entretien utilisateur ne doivent pas être effectués par des enfants sans surveillance.
- Le chauffage ne doit pas être placé immédiatement sous une prise de courant.
- Si le cordon d'alimentation est endommagé, il doit être remplacé par le fabricant, son agent de service ou des personnes de qualification similaire afin d'éviter tout danger.
- N'installez / n'utilisez pas ce dispositif près ou en face de meubles, rideaux, papier, vêtements, literie, serviettes ou autres matériaux inflammables. Observez une distance d'au moins 1 mètre du dispositif !
- Chauffage doit être installé à au moins 1,8 mètre du sol.
- Le chauffage doit être installé de manière à ce que les commutateurs et autres commandes ne puissent pas être touchés par une personne se trouvant dans la baignoire ou sous la douche.
- Ce dispositif ne convient pas à une utilisation dans des endroits humides tels que des salles de bain, des buanderies, etc.

L'appareil est équipé d'une protection contre la surchauffe, qui l'éteint automatiquement en cas de surchauffe interne. Éteignez l'appareil, débranchez la fiche d'alimentation, supprimez la cause de la surchauffe, laissez-le refroidir et utilisez-le normalement. N'utilisez pas l'appareil si la cause de la surchauffe ne peut être localisée ou si le problème persiste. Dans ce cas, contactez toujours votre fournisseur.

1. Installation



Wall mounting

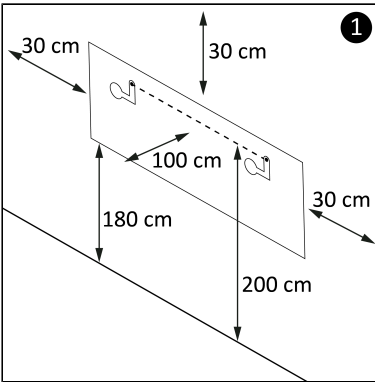


Figure 1.

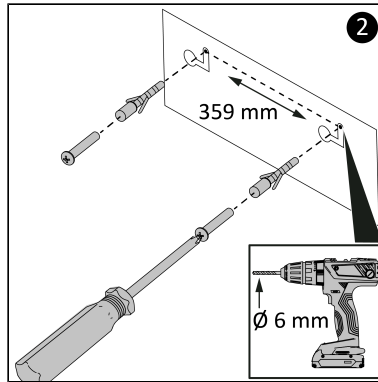


Figure 2.

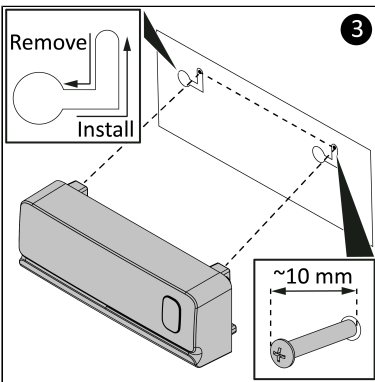


Figure 3.

2. Operation



Operation

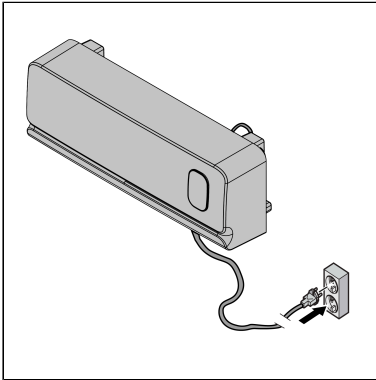


Figure 4.

Remote control*

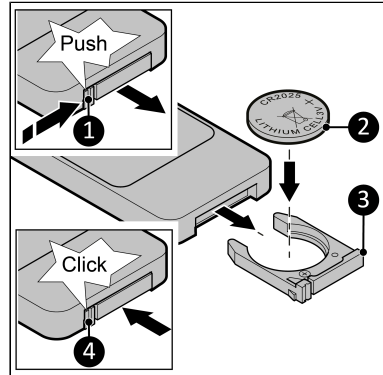


Figure 5.

*Use only button cell battery type CR2025. Battery not included.

Control panel and display

1. LED display
2. High heating power indicator (2000 Watt)
 - Both heating power indicators (2 and 6) light up
3. Set temperature indicator (not blinking) / Open window detection indicator (blinking)
4. Week timer indicator
5. Hour timer indicator
6. Low heating power indicator (1000 Watt)

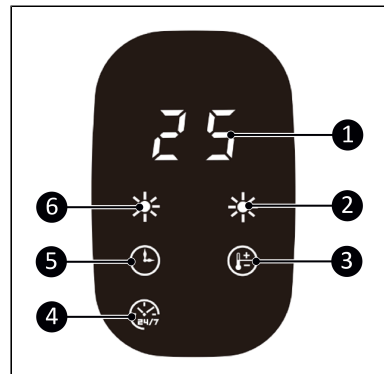


Figure 6.

WARNING



- NL - Buiten bereik van kinderen houden. Inslikken kan verwondingen veroorzaken en kan leiden tot perforatie van weke delen en de dood. Ernstige brandwonden kunnen binnen 2 uur na inslikken ontstaan. Ga onmiddellijk naar een arts.
- EN - Keep out of the reach of children. If swallowed, they may cause injuries and lead to the perforation of soft tissue and ensuing death. Severe burns may be incurred within 2 hours of intake. Consult a physician immediately.
- DE - Von Kindern fernhalten. Bei Verschlucken können sie Verletzungen verursachen und zur Perforation von Weichteilgewebe und in der Folge zum Tod führen. Innerhalb von 2 Stunden nach Einnahme können schwere Verbrennungen auftreten. Unverzüglich Arzt aufsuchen.
- FR - À tenir hors de portée des enfants. En cas d'ingestion, elles peuvent causer des blessures et entraîner la perforation des tissus mous et la mort. Des brûlures graves peuvent survenir dans les 2 heures suivant l'ingestion. Consultez un médecin immédiatement.

WARNING



- NL - Het verkeerd vervangen van de batterij kan tot een explosie leiden. Vervang de batterij alleen met hetzelfde type of een vergelijkbaar type dat door de fabrikant wordt aanbevolen. Dank gebruikte batterijen af volgens de instructies van de fabrikant.
- EN - Replacing the battery incorrectly might result in an explosion. Replace the battery only with the same or equivalent type recommended by the manufacturer. Dispose of used batteries according to the manufacturer's instructions.
- DE - Ein falscher Batterieaustausch kann zu einer Explosion führen. Tauschen Sie die Batterie nur durch den gleichen oder einen gleichwertigen Typ aus, der vom Hersteller empfohlen wird. Entsorgen Sie verbrauchte Batterien gemäß den Anweisungen des Herstellers.
- FR - Le remplacement incorrect de piles peut entraîner une explosion. Remplacez les piles uniquement par des piles du même type ou d'un type équivalent recommandé par le fabricant. Éliminez les piles usagées conformément aux instructions du fabricant.

Remote control



ATTENTION

Batteries not included.

1. Open window detection button
2. Hour timer button (1H, 2H...8H)
3. Plus button for set temperature
4. OK button
5. Cancel temperature set mode button /
Cancel week timer button
6. Minus button for set temperature
7. Week timer button
8. Set temperature button
9. Function button for heat setting
 - LL/1 sun = 1000W
 - HH/2 suns = 2000W
10. ON/OFF button

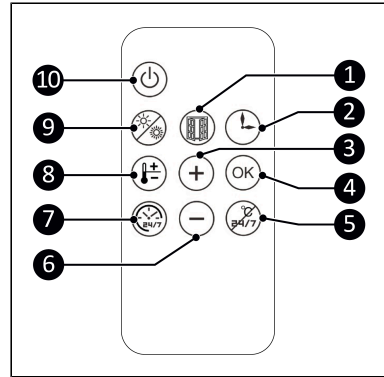


Figure 7.

NL - Afdanken



Deze markering geeft aan dat dit product in de hele EU niet samen met ander huishoudelijk afval mag worden weggegooid. Om mogelijke schade aan het milieu of de volksgezondheid door ongecontroleerde afvalverwijdering te voorkomen, moet u het op verantwoorde wijze recyclen om duurzaam hergebruik van materiële hulpbronnen te bevorderen. Als u uw gebruikte apparaat wilt inleveren, gebruik dan de inlever- en inzamelsystemen of neem contact op met de winkelier waar het product is gekocht. Zij kunnen dit product meenemen voor een milieuveilige recycling.

Batterijen en oplaadbare batterijen die niet permanent in het apparaat zijn geïnstalleerd, moeten worden verwijderd en apart worden afgedankt voordat de rest van het apparaat wordt afgedankt.

EN - Disposal



This marking indicates that this product should not be disposed of with other household waste throughout the EU. To prevent possible harm to the environment or human health from uncontrolled waste disposal, recycle it responsibly to promote the sustainable reuse of material resources. To return your used device, please use the return and collection systems or contact the retailer where the product was purchased. They can take this product for environmentally safe recycling.

Batteries, rechargeable batteries that are not permanently installed in the device must be removed before disposal and disposed of separately.

DE - Abfallentsorgung



Diese Kennzeichnung zeigt an, dass dieses Produkt in der gesamten EU nicht mit anderen Haushaltsabfällen entsorgt werden darf. Um mögliche Schäden für die Umwelt oder die menschliche Gesundheit durch unkontrollierte Abfallentsorgung zu vermeiden, recyceln Sie es verantwortungsvoll, um die nachhaltige Wiederverwendung von Materialressourcen zu fördern. Um Ihr Altgerät zurückzugeben, nutzen

Sie bitte die Rückgabe- und Sammelsysteme oder wenden Sie sich an den Händler, bei dem Sie das Produkt erworben haben. Dieser kann das Produkt einem umweltgerechten Recycling zuführen.

Batterien und wiederaufladbare Batterien, die nicht fest im Gerät verbaut sind, müssen vor der Entsorgung entnommen und gesondert entsorgt werden.

FR - Élimination



Ce marquage indique que ce produit ne doit pas être éliminé avec les autres déchets ménagers dans l'ensemble de l'UE. Pour éviter que l'élimination incontrôlée des déchets ne nuise à l'environnement ou à la santé humaine, recyclez-les de manière responsable afin de promouvoir la réutilisation durable des ressources matérielles. Pour retourner votre appareil usagé, veuillez utiliser les systèmes de retour et de collecte ou contacter le détaillant où le produit a été acheté. Il pourra reprendre ce produit pour le recycler en toute sécurité pour l'environnement.

Les piles et les batteries rechargeables qui ne sont pas installées de manière permanente dans l'appareil doivent être retirées avant l'élimination et être éliminées séparément.

Kokosstraat 20, 8281 JC Genemuiden, The Netherlands

T: (+31) 038 385 43 21

E: info@eurom.nl
I : www.eurom.nl

Model: Wall heater 2025 PTC

Date: 04/11/2025
Version: v1.0

EUROM[®]

POWERFUL PRODUCTS SINCE 1974
